

HOCHMODERNE BIOMAT

PROFESSIONELLE AMETHYST™BIOMAT

Die Biomat ist ein Produkt moderne Technologie mit erwiesener Wirksamkeit, hergestellt von hochqualifizierten Wissenschaftlern und Ingenieuren.



Eine
medizinische
Neuheit



RICHWAY™BIOMAT

Im Gegensatz zu einer Heizdecke erwärmt sich die BIOMAT nach dem Einschalten nicht. Die Wärme entsteht durch Reibung, welche im Körperinneren durch die Auswirkungen der langwelligen Infrarotstrahlen erzeugt wird. Sie erwärmt Ihr Körperinneres und nur der Teil der BIOMAT, der mit Ihrer Haut in Berührung kommt, wird warm. Sollte die Temperatur irgendeines Teils der BIOMAT die eingestellte Temperatur übersteigen, wird der Stromfluss durch Wärmesensoren unterbrochen, die über die gesamte BIOMAT verteilt sind. Sobald die BIOMAT die gewählte Temperatur erreicht hat, werden die negativen Ionen aktiviert und bleiben auch aktiviert bis die BIOMAT die Temperatur erhöhen muss. Sie besitzt ein externes Steuergerät, mit dem Sie die gewünschte Temperatur und Laufzeit (zwischen 2, 4, 8 oder 12 Stunden) einstellen können. Als zusätzliche Sicherheitsmaßnahme, falls der Regler auf 50°C gestellt wird, reduziert sich die Temperatur nach vier Stunden automatisch auf 45°C.

6,5 Mikron Infrarotstrahlung



Langwellige Infrarotstrahlen dringen bis zu 15 cm in den Körper vor. Daher profitieren nicht nur die Muskeln an der Körperoberfläche von diesen Strahlen, sondern alle Zellen, einschließlich Blutgefäßen, Lymphdrüsen und Nerven in den tiefsten Körperregionen.

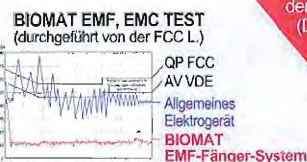
™BIOMAT SPEZIFIKATIONEN

- 1 Die RichWay™BIOMAT verwendet keramische Fasern (Patent 1386560).
- 2 Die RichWay™BIOMAT besitzt die besondere Fähigkeit, negative Ionen auszusenden und die positiven in negative Ionen im menschlichen Körper zu transformieren. Sie spendet außerdem Kraft und Energie.
- 3 Die Superfaser-Materialien erzeugen langwellige Infrarotstrahlen (6-12 Mikron), die der menschliche Körper leicht absorbieren kann.
- 4 Eine spezielle Schicht aus doppeltem Fiberglas und Kohlenstoff blockiert schädliche elektromagnetische Strahlung vollständig.

Wofür ist der BIOMAT EMF Strahlungsableiter gut?

Der BIOMAT EMF Strahlungsableiter funktioniert ähnlich wie ein Blitzableiter. Er führt elektromagnetische Energie in die Erde ab. Mit dieser Funktion können Sie sich und ihre Familie vor elektromagnetischen Feldern abschirmen.

Das elektromagnetische Abschirmlniveau der BIOMAT liegt deutlich über den Sicherheitsstandards der FCC (USA), VED (Deutschland) und CISPR (weltweit)

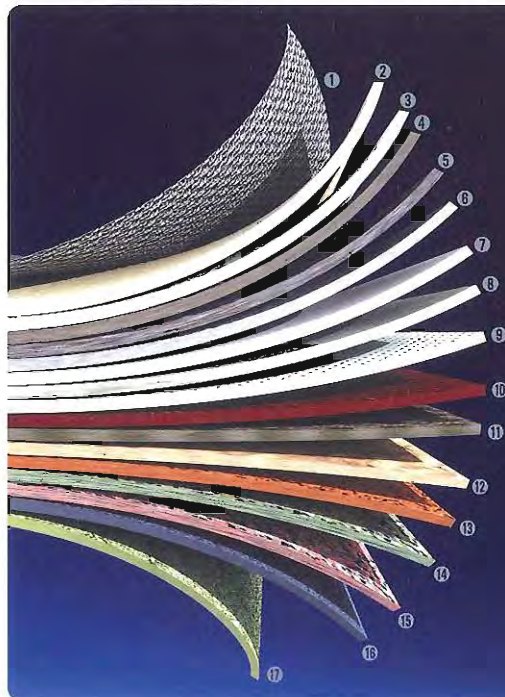


RICHWAY BIOMAT

Lizenzen und Zertifikate

- FDA U.S. FDA**
US-amerikanische Food and Drug Administration (FDA), zugelassenes medizinisches Gerät [510K 072534]
- KFDA**
Koreanische Food and Drug Administration (KFDA), zugelassenes medizinisches Gerät [10-151-3]
- JFDA**
Japanische Food and Drug Administration (JFDA), zugelassenes medizinisches Gerät [BG103009]
- PS E**
Genehmigt durch die japanische "Electric Safety Authority" [09-07087182]
- GMP**
Good Manufacturing Practice (GMP), zugelassener Hersteller [Nr. 05-794]
- ISO 13485**
Zugelassen als internationaler Medizingerätehersteller [08 0037 SJ]
- ISO 9001**
Zugelassen als internationaler Elektrogerätehersteller [ISKN1454/9474D]
- CE**
Internationale elektrische Sicherheitszulassung [Eui-si-2009-0555]
- KEPCO**
Koreanische "Electrical Safety Corporation" [KESCO] Sicherheitszertifikat für elektrische Geräte [HA07291-9001A]
- KEITI**
Elektromagnetische Abschirmung, Sicherheitszulassung [JP2007-0258]

Einzigartige Innovation in der Biotechnologie: Besteht aus 17 Schichten.



Erzeugt hochwertige Infrarotstrahlen mittels Superfaser und natürlichen Amethysten.

- 1 Oberflächenmaterial: Silizium-Urethan mit Baumwolle
- 2 Amethyst (mit Turmalin): wandelt in natürliche langwellige Infrarotstrahlung um
- 3 Oberste wasserdichte Schicht
- 4 Hyron-Baumwollschicht zur Wärmedämmung
- 5 Zweite wasserdichte Schicht
- 6 Negativer Ionenerzeuger
- 7 Superfaserschicht für langwellige Infrarotstrahlung
- 8 Erste Fiberglasschicht (zum Abfangen elektromagnetischer Strahlung)
- 9 Kohlenstoffschicht zur Verstärkung der langwelligigen Infrarotstrahlen
- 10 Erste Urethanschicht zum Schutz und zur Reflexion
- 11 Feste quadratische Baumwoll-Polsterschicht
- 12 Zweite Fiberglasschicht (verhindert Überhitzung und schädliche elektromagnetische Strahlung)
- 13 Elektromagnetisch abgeschirmte Heizplatte mit Thermostaten und Bi-Metallen
- 14 Zweite Urethanschicht zum Schutz und zur Reflexion
- 15 Konzentrierte Keramikschicht zur Reflexion der langwelligigen Infrarotstrahlen
- 16 Hyron-Seide-Baumwoll-Polsterschicht zur Wärmedämmung
- 17 Untergrundmaterial: hochwertige Baumwolle Messingomament



Erzeugung von Hitzeschockproteinen

Hitzeschockproteine (HSP) schützen Zellen erwiesenermaßen vor Wärmebelastungen. Um den Körper an der Ausschüttung von HSP zu hindern und eine Erholung zu ermöglichen, schüttet unser Gehirn aktiv Hormone, die sogenannten Endorphine, aus; diejenigen Neurotransmitter, die für die Glücksgefühle und Schmerzlinderung verantwortlich sind.

43.0 Proteinaktivierung H.S.P	Bei Verringerung der Körpertemperatur um 1 Grad
41.0 Bakterien und Viren sind hitzeempfindlich 40.0	
37.0 3000 lebenswichtige Enzyme werden aktiviert 36.5	Immunabwehr verringert um 36% Grundstoffwechsel verringert um 12%
35.5 Probleme im autonomen Nervensystem 35.0 Immunsystem stark geschwächt	Enzymaktivität verringert um 50%

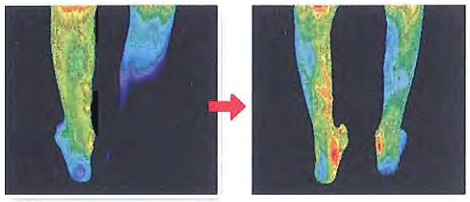
Legen Sie sich auf die professionelle BIOMAT und decken Sie sich mit der Mini-BIOMAT zu.



Ohne Enzymaktivität gibt es kein Leben.
Der Alterungsprozess neigt dazu, unsere Blutgefäße zu schädigen, was zu verschlechterter Durchblutung und einem stärkeren Kälteempfinden führt. Eine Verminderung der körperlichen Betätigung verringert selbstverständlich die Wärmeproduktion des Körpers und das Kontrollzentrum des Gehirns, das auf die Temperaturänderungen reagiert.

Deep Impact Power

1 Verbessert die Durchblutung und stärkt das Herz-Kreislauf-System.
Wenn Ihr Körper Schweiß produziert, um sich abzukühlen, arbeitet Ihr Herz schneller und es pumpt mehr Blut für eine bessere Durchblutung.



2 Verbrennt Kalorien und steuert das Körpergewicht.
Während Sie sich in der angenehmen Hitze der TMBIOMAT entspannen, ist Ihr Körper am Arbeiten. Er produziert Schweiß, pumpt Blut und verbrennt Kalorien.
Einem Bericht des "Journal of the American Medical Association" zu Folge können Sie in einer einzigen Infrarot-Sauna-Sitzung so viele Kalorien verbrennen, wie wenn Sie 30 Minuten lang joggen oder rudern würden. Also verlieren Sie Pfunde - und nicht nur Wasser.

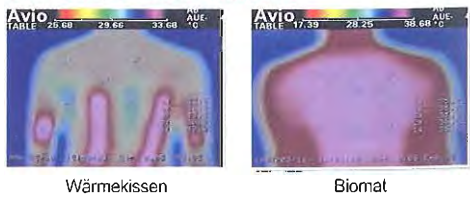
3 Verringert Stress und Erschöpfung.
Die wohltuende Wärme Ihrer Amethyst TMBIOMAT hat einen massageartigen Effekt, sie beruhigt strapazierte Nerven und verspannte Muskeln. Sie fühlen sich verjüngt und erneuert, Körper und Geist sind wiederhergestellt.

Wie kann man sich besser fühlen und regenerieren?

✓ Fühlen Sie sich verjüngt und regeneriert, stellen Sie Ihren Körper und Ihren Geist wieder her
Körpertemperatur und Stoffwechselaktivität.
Mitochondrien werden generell durch Körperwärme erzeugt und Hitzeschockproteine durch die Wärme der Infrarotstrahlen und die Vibrationen. Langwellige Infrarotstrahlen sind sowohl elektromagnetische Wellen als auch energetische Wellen. Langwellige Infrarotstrahlen werden als wohltuend für unseren Körper wahrgenommen. Sie ahmen die Funktion der Mitochondrien nach.

✓ Vergleich von normaler Wärme und der BIOMAT-Infrarotstrahlen
Die folgenden Bilder zeigen zwei verschiedene Arten von Erwärmung. Auf dem einen sieht man die Anwendung eines beliebigen Erwärmungsverfahrens, während das andere langwellige Infrarotstrahlung zeigt, die die Moleküle in den Mitochondrien anregen und sie aktivieren. Die Methode der langwelligigen Infrarotbestrahlung wird in den kommenden Jahren immer weiter voranschreiten.

Erwärmt Ihren Körper von innen nach außen und stimuliert Ihren Kreislauf.



KONTAKTINFORMATION

"Diese Aussagen wurden nicht von der U.S. FDA geprüft. Dieses Gerät dient nicht zur Diagnose, Behandlung, Heilung oder Verhütung jedweder Krankheit."